

パールランド病院 入院のご案内

診療科

内科 精神科 脳神経内科
リハビリテーション科 歯科
※整形外科 …週1回
皮膚科、眼科…月1回

病床数

精神病床 300床 医療療養病床 100床
・認知症治療病棟入院料 1…200床
・精神科病棟 15対1 …100床
・医療療養病棟入院料 2 …100床

当院の特色

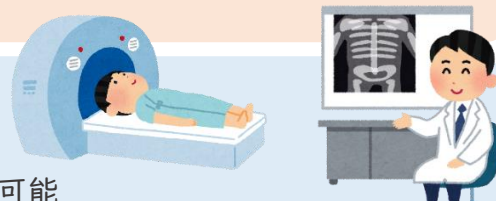
主に認知症疾患、高齢者の慢性疾患の患者さんをお受け入れしております

●認知症の専門病院 ※2013年12月認知症疾患医療センター指定

- ▶認知症の行動・心理症状（暴言、暴力、介護拒否、徘徊等）が著しい方の受け入れが可能
- ▶過剰な服薬による鎮静、身体拘束は原則行っておりません

●身体合併症の治療が可能

- ▶内科（消化器内科等）の常勤医が多数勤務
- ▶療養病棟もあり、パーキンソン病等の神経難病の方も入院可能
- ▶食事摂取が困難な方、誤嚥性肺炎を繰り返す方等も対応可能 栄養サポートチーム（NST）による栄養管理も行っています



●様々なリハビリテーションを実施

- ▶理学療法士、作業療法士、言語聴覚士、公認心理師／臨床心理士が在籍
- ▶脳卒中や骨折後、認知症等でリハビリが難しい方の受け入れも可能

脳血管リハ（Ⅲ）、運動器リハ（Ⅲ）、認知症患者リハビリテーション料、精神科作業療法、摂食機能療法、集団コミュニケーション療法、脳活性化グループ療法、心理療法等 適宜実施



受け入れ可能

- ・経鼻胃管
- ・褥瘡
- ・胃瘻、腸瘻
- ・尿道カテーテル
- ・末梢静脈栄養
- ・膀胱瘻、腎瘻
- ・中心静脈栄養
- ・人工肛門
- ・CVポート
- ・酸素療法
- ・喀痰吸引
- ・気管切開
- ・インスリン
- ・人工呼吸器（要相談）
- ・緩和ケアおよびターミナルケア
※麻薬使用可（内服・注射・貼布剤）
- ・医療区分Ⅰ（要相談）



このような場合もご相談ください

- ご家族の介護疲れ、入院等で介護者が不在になる等、一時的な入院も相談可能
- 施設入所が決まるまでの間、認知症の精査やリハビリ目的での入院も可能
- 急性期での治療は終了したが、医療面ですぐに自宅退院や施設入所が難しい場合
- 急性期に入院する程ではないが、身体合併症の治療のため、短期間の入院が必要な場合 等



入院までの流れ



- ① 医療福祉相談室へ電話・来院にて相談
- ② 診療情報提供書を持参・郵送・FAX
※入院中やかかりつけ医がいる場合
- ③ 担当医が入院対応可能か判断
- ④ ご家族等へ入院事前説明（費用面含む）
- ⑤ 日程調整 ※土日・祝日の入院は不可

その他（費用等）

※詳細はお問い合わせください

- 病室 個室（1,100円・3,300円） 多床室（2～6人）
- 保険外負担 約6千円 ※病衣・日用品費（ティッシュ・シャンプー等）
- リース料 肌着・タオル類：月1万5千円程
オムツ代：数千円～4万円程
- 生活保護 受け入れ可 ※ご家族の費用負担が必要な可能性あり
- 入院費 1割負担、課税世帯…月14万円前後（リース等含む）
（目安） 非課税区分Ⅱ…月10万円前後（リース等含む）
非課税区分Ⅰ…月8万円前後（リース等含む）